

ASKOLA, miehen kansallispuku



taito ETELÄ-SUOMI

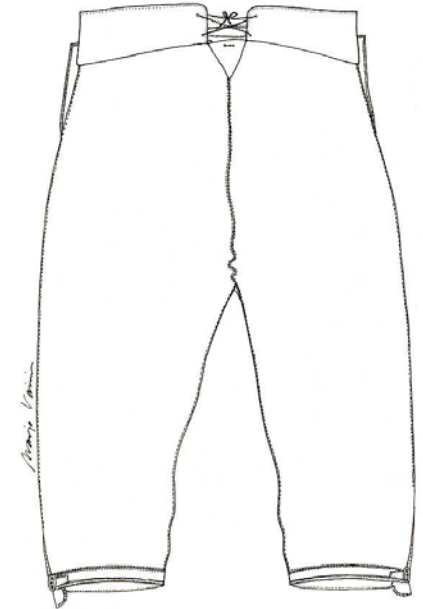
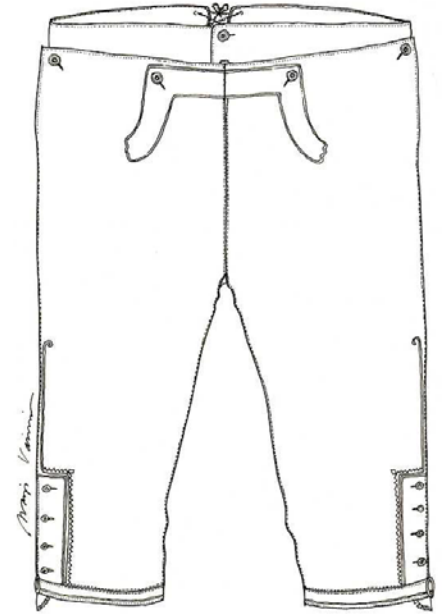
ASKOLA

Miehen kansanpuku edustaa eurooppalaista 1800-luvun muotia, johon kuuluvat sarkainen takki, luukulliset säämiskähousut, pystykauluksellinen liivi, silkkihuivi ja silinteri.

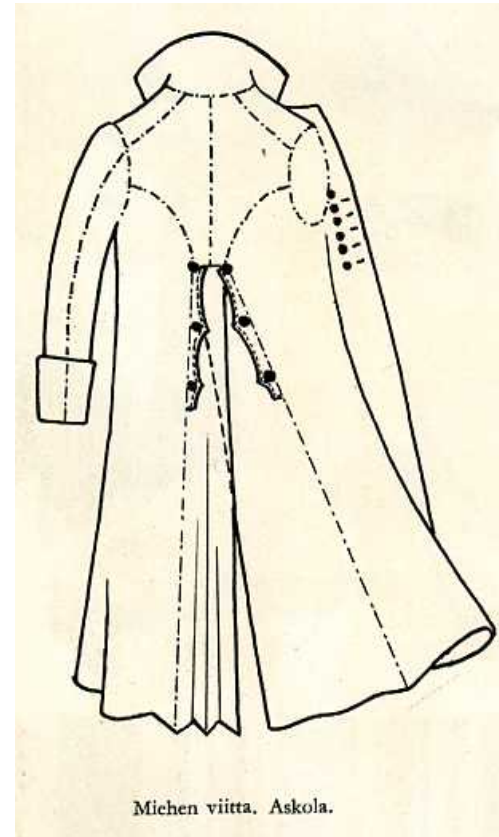


ASKOLA

Säämiskäiset polvihousut on koristeltu kirjonnoin.
Housujen luukku ja lahkeen suu on suljettu kiiltävillä metallinapeilla.



ASKOLA



Taiteilija Alli Touri piirsi miehen puvun 1930-luvulla.