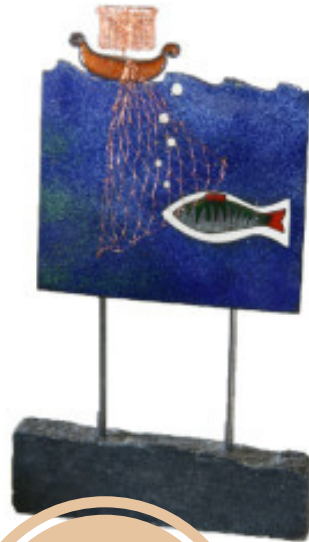


# Lukuvuositedote 2023-2024



*Onni elää  
käsityössä.*



**taito** KÄSITYÖ- JA MUOTOILUKOULU  
JYVÄSKYLÄ

**taito**  
KESKI-SUOMI

**Ajankohtaiset tiedot toiminnasta, tapahtumista, kursseista ja koulutuksista löydät täältä:**

<https://www.facebook.com/taitokeskusjyvaskyla/>

[@taitokeskusjyvaskyla](https://www.facebook.com/taitokeskusjyvaskyla)

#jyväskylänkäsiyöjamuotoilukoulu  
#käsiyöntaiteenperusopetus  
#taitokeskisuomi



<https://taitokeskisuomi.fi/taito-kasityokoulu/>

[www.taito.fi/keskisuomi](http://www.taito.fi/keskisuomi)

# Yhteystiedot/käsityökoulun toimisto:

**Kivääritehtaankatu 6, G-rappu, 40100 Jyväskylä**

## **Käsityökoulun toimisto/oppilasasiat**

[taitokeskus@taitokeskisuomi.fi](mailto:taitokeskus@taitokeskisuomi.fi)

puh. 050 4130 993

## **Rehtori Sirpa Vauhkala**

[sirpa.vauhkala@taitokeskisuomi.fi](mailto:sirpa.vauhkala@taitokeskisuomi.fi)

puh. 044 493 7460

## **Vastaava opettaja Riikka Holappa**

[riikka.holappa@taitokeskisuomi.fi](mailto:riikka.holappa@taitokeskisuomi.fi)

puh. 044 727 9824

## **Laskutus Sirpa Pennanen**

[sirpa.pennanen@taitokeskisuomi.fi](mailto:sirpa.pennanen@taitokeskisuomi.fi)

puh. 010 387 1010

- Ma – to klo 10-16,  
pe klo 10-15.
- Huom. sovithan  
henkilökohtaiset  
tapaamiset aina  
erikseen.

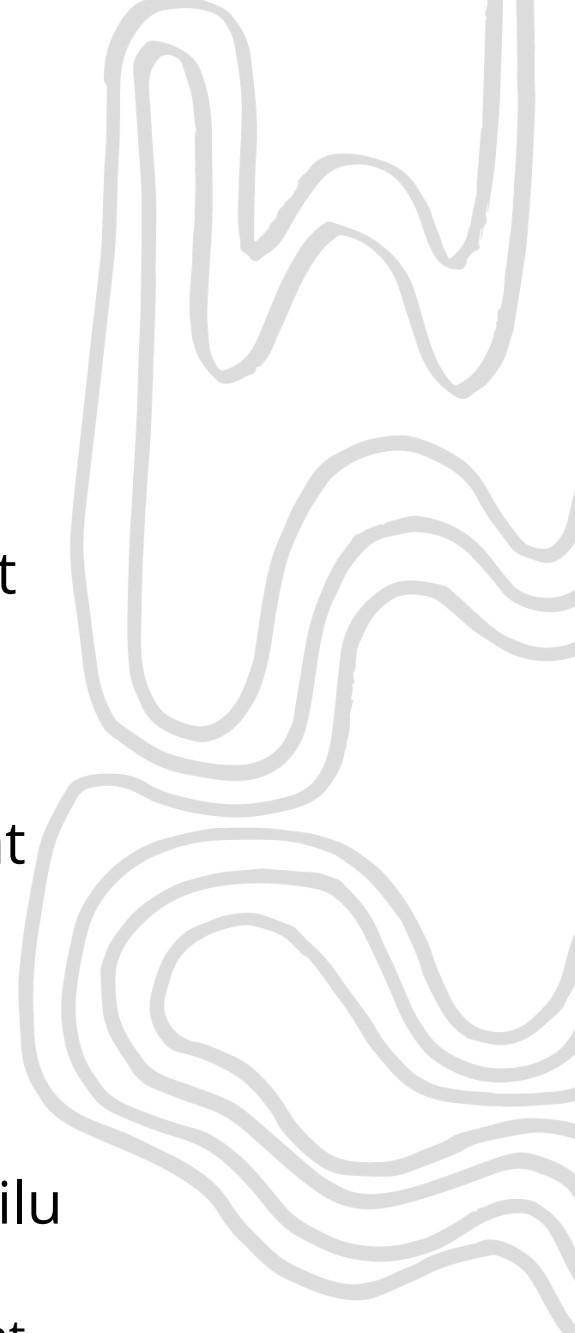
**taito**

KÄSITYÖ- JA  
MUOTOILUKOULU  
JYVÄSKYLÄ

## OPETTAJAT lv 2023-2024

- Himanko Titta, keramiikka
- Holappa Riikka, tekstiili ja erityistekniikat, portfolio ja päättötyöt
- Hyvärinen Tiina, tekstiili ja erityistekniikat
- Hyvönen Raija, tekstiili/ompelu ja erityistekniikat
- Lepoaho Sari, erityistekniikat ja tekstiili
- Lääperi Aija-Leena, keramiikka
- Nieminen Heini, paperi, tekstiili ja erityistekniikat
- Paananen Tuomas, kovat materiaalit
- Peura Sveta, nukke ja perinnetekniikat
- Punamäki Anna, puu, erityistekniikat, tekstiili
- Suutari Titta, metalli, erityistekniikat, korumuotoilu

Tuntiopettajina toimivat myös alan ammattilaiset ja harjoittelijat sekä eri taiteenalojen asiantuntijat.



- **OPETUSTILAT:** Opetus järjestetään pääsääntöisesti Taitokeskus Jyväskylän tiloissa Kivääritehtaalla, osoitteessa Kivääritehtaankatu 6, G-rappu. Jos opetusta järjestetään poikkeuksellisesti muissa tiloissa, siitä ilmoitetaan hyvissä ajoin oppilaille. Työturvallisuuden ja viihtyvyyden vuoksi pajoissa noudatetaan sovittuja opetuksen alkamis- ja päättymisaikoja. Opetustuokion jälkeen opettaja ja ryhmä yhdessä huolehtivat välineet paikoilleen ja laittavat opetustilan siistiksi.
- **VAATETUS:** Työpajoissa käsitellään erilaisia materiaaleja ja värejä, jotka saattavat jättää vaatteisiin jälkiä. Varaa työpajaan sopivat vaatteet ja sisäkengät. Käsityökoululla on suojavaatteiksi essuja.
- **VÄLIPALA:** Tauoilla eväitä nautitaan keittiössä. Opettaja on mukana välipalatauolla lasten ja nuorten ryhmissä. Otathan omat välipalat mukaan!
- **VAKUUTUKSET:** Lapsille ja nuorille on kerhovakuutus, joka on voimassa käsityökoulun tuntien ja matkojen aikana. Aikuiset työskentelevät omalla vastuulla.
- **TIETOSUOJA:** EU:n yleinen tietosuoja-asetus (General Data Protection Regulation, GDPR) astui voimaan 25. toukokuuta 2018. Käsittelemme henkilötietoja sen tiukennettujen sääntöjen mukaisesti.



- **LUKUKAUSIMAKSUT:** Lukuvuodessa on syys- ja kevätlukukausi, joilta molemmilta veloitetaan lukukausimaksu. Lisäksi veloitetaan materiaalit käytön mukaan. Lukukausimaksut laskutetaan syyskuussa ja tammikuussa. Lukukausimaksu on 119.-/lapset ja nuoret ja 149 .-/aikuiset. Lasten ja nuorten sisaralennus on 10%. Huom. Lukukausimaksun laiminlyönti aiheuttaa oppilaspaidan menetyksen. Lukukausimaksuja ei palauteta, mikäli oppilas keskeyttää opiskelun kesken lukukauden. Oppilaspaidan vastaanottaminen velvoittaa aina lukukausimaksun maksamiseen, ellei oppilaspaidkaa ole ajoissa peruttu\* (ks. eroaminen käsityökoulusta). Aikuisten henkilökohtaisiin lukukausimaksuihin käy myös Smartum- kulttuurisetelit, SmartumPay, ePassi, GIFT4U-kädentaitolahjakortti.
- **MATERIAALIMAKSUT:** Jokaisella oppilaalla on henkilökohtainen materiaalikortti, jonka mukaan materiaalit laskutetaan. Materiaalimaksut laskutetaan lukukausien päätyttyä. Mikäli materiaalikortti on puutteellisesti täytetty, materiaalikulutus arvioidaan tehtyjen töiden mukaan. Materiaalikuluihin lisätään yleiskustannus/pajamaksut.
- **EROAMINEN KÄSITYÖKOULUSTA:** Erotessa tulee tehdä ilmoitus joko kirjallisesti tai sähköpostilla käsityökoulun toimistoon. \*Eroamisilmoitus tulee tehdä edellisen lukukauden aikana joului/toukokuuhun 15.päivään mennessä. Muussa tapauksessa oppilaan katsotaan jatkavan käsityökoulua seuraavalle lukukaudelle ja lukukausimaksu veloitetaan. *Huom. opettajille tai muutoin esim. suullisesti tai puhelimitse tehty ilmoitus ei ole pätevä. Alaikäisen eroilmoituksesta huolehtii aina huoltaja.*

## MUUTA HUOMIOITAVAA

- Noudata varovaisuutta liikkuessasi Kiväärитеhtaan alueella.
- Kiväärитеhtaan alueella on yksityinen pysäköinnin valvonta ParkkiPate Oy. Jos tulet autolla, käytä alueella olevia 2-4 tunnin parkkikiekkopaikkoja. Välttyäksesi pysäköintivirhemaksuilta, käytä vain luvallisia paikkoja. Taitokeskus/Jyväskylän käsityö- ja muotoilukoulu ei ole vastuussa alueen pysäköintikäytänteistä.
- Matkapuhelimet pidetään äänettöminä opetustuntien aikana.
- Oppilastyöt annetaan kotiin aina seuraavan periodin alussa portfoliokuvausten jälkeen. Lukuvuoden työt on noudettava viimeistään seuraavan lukuvuoden ensimmäisellä viikolla.
- Jos sinulla on allergioita tms. terveydellisiä asioita, jotka tulee huomioida, kerro niistä opettajallesi luottamuksellisesti.
- Jos joudut olemaan pois tunneilta, niin ilmoitathan siitä käsityökoulun toimistoon p. 050 413 0993 tai sähköpostilla [taitokeskus@taitokeskisuomi.fi](mailto:taitokeskus@taitokeskisuomi.fi)

# LUKUVUODEN AIKATAULUT

Lukuvuoden pituus on 30-32 opintoviikkoa ja opetustunteja on 2-4 tuntia /vko.

## SYYSLUKUKAUSI vko 35-49

- 1. periodi vko 35-41, syysloma vko 42, ei opetusta.
- 2. periodi vko 43-48 + joulupajat vko 49.

## KEVÄTLUKUKAUSI vko 2-20/21/22

- 3. periodi vko 2-7
- 4. periodi vko 8-15 ma, to ja pe-ryhmillä, vko 8-14 ti ja ke -ryhmillä
- 5. periodi vko 16-22 to -ryhmillä, vko 16-21 ma ja pe -ryhmillä, vko 15-21 ti ja ke -ryhmillä.

### Huom. 5. periodi

ti R9, R17 ja ke R19 vko 15-20.

To R26, R27 ja R29 vko 15-21.

### Kevätlukukaudella opetusta ei ole:

- vko 9 talvilomaviikolla
- vko 13 to ja pe -ryhmillä (kiirastorstai ja pitkäperjantai)
- vko 14 ma-ryhmillä (pääsiäinen)
- vko 18 ti ja ke-ryhmillä (vappuaatto ja vappupäivä)
- vko 19 to-ryhmillä (helatorstai).

Lukuvuoden  
teema:  
**Aikojen  
taitoja**

### Huom!

Arkipäiville sattuvina juhlapyhinä ei ole opetusta. Pyhäpäivät ja lomat on huomioitu ryhmäkohtaisissa lukujärjestyksissä. Mahdollisista extra-pajoista/tapahtumista/aikataulumuutoksista tms. tiedotetaan erikseen.



# **RYHMIEN KOKOONTUMISAJAT JA LUKUJÄRJESTYKSET PERIODIT 1-5.**

**Huom. pidätämme oikeuden muutoksiin!**

## **MAANANTAI**

### **R1 8-11-v. ma klo 16-18:**

- 1.periodi: kierrätys/tuunaus
- 2.periodi: värjäys
- 3.periodi: punonta
- 4.periodi: puu
- 5.periodi: vaatetus

### **R2 8-11-v. ma 16-18:**

- 1.periodi: korut
- 2.periodi: puu
- 3.periodi: kudonta
- 4.periodi: tuftaus
- 5.periodi: keramiikka

### **R4 nikkarit 9-13-v. ma klo 16-18:**

- 1.periodi: elektroniikka
- 2.periodi: kuvansiirto
- 3.periodi: elektroniikka
- 4.periodi: projekti
- 5.periodi: projekti

### **R5 AIK. ma 18.15-21:**

- 1.periodi: korut
- 2.periodi: puu
- 3.periodi: kirjonta
- 4.periodi: tekstiili
- 5.periodi: tekstiili

### **R7 AIK/korut ma klo 18.15-21**

- 1.periodi: korumuotoilu
- 2.periodi: korumuotoilu
- 3.periodi: korumuotoilu
- 4.periodi: korumuotoilu
- 5.periodi: korumuotoilu

### **R8 14-19-v. ma 18.15-21:**

- 1.periodi: kankaanpainanta
- 2.periodi: ompelu
- 3.periodi: tuftaus
- 4.periodi: punonta
- 5.periodi: korut

### **TIISTAI**

### **R9 AIK/päiväryhmä ti klo 11-14:**

- 1.periodi: metalli
- 2.periodi: harjat
- 3.periodi: korut
- 4.periodi: kierrätys/tuunaus
- 5.periodi: keramiikka

### **R10 8-12-v. ti 16-18:**

- 1.periodi: värjäys
- 2.periodi: kankaanpainanta
- 3.periodi: punonta
- 4.periodi: korut
- 5.periodi: perinnetekniikat

**R11 nikkarit 11-15-v. ti klo 16-18:**

- 1.periodi: puu
- 2.periodi: modaus
- 3.periodi: esine
- 4.periodi: kierto
- 5.periodi: paperi

**R14 AIK.entisöinti ti 18.15-21:**

- 1.periodi: entisöinti
- 2.periodi: entisöinti
- 3.periodi: entisöinti
- 4.periodi: entisöinti
- 5.periodi: entisöinti

**R16 AIK. ti 18.15-21:**

- 1.periodi: keramiikka
- 2.periodi: villa
- 3.periodi: kehräys
- 4.periodi: metallipunonta
- 5.periodi: metallipunonta

**R17 AIK.nukke ti 16.30-19.30:**

- 1.periodi: nukkemuotoilu
- 2.periodi: nukkemuotoilu
- 3.periodi: nukkemuotoilu
- 4.periodi: nukkemuotoilu
- 5.periodi: nukkemuotoilu

## **KESKIVIikko**

### **R19 nikkarit 16-17-v. ke 16-19:**

- 1.periodi: oma projekti
- 2.periodi: oma projekti
- 3.periodi: oma projekti
- 4.periodi: oma projekti
- 5.periodi: oma projekti

### **R21 11-12-v. ke 16-18:**

- 1.periodi: paperi
- 2.periodi: korut
- 3.periodi: esine
- 4.periodi: kierto
- 5.periodi: tuftaus

### **R23 AIK ke 18.15-21:**

- 1.periodi: tekstiili
- 2.periodi: paperi
- 3.periodi: valaisin
- 4.periodi: harjat
- 5.periodi: keramiikka

## **TORSTAI**

### **R26 5-7-v. to 16-17.30:**

- 1.periodi: huovutus
- 2.periodi: kankaanpainanta
- 3.periodi: mosaiikki
- 4.periodi: muovailu
- 5.periodi: paperi

### **R27 7-8-v. to 16-17.30:**

- 1.periodi: korut
- 2.periodi: muovailu
- 3.periodi: perinne
- 4.periodi: punonta
- 5.periodi: kapa/ompelu

### **R28 nikkarit 9-12-v. to 16-18:**

- 1.periodi: paperimassa
- 2.periodi: mosaiikki
- 3.periodi: metalli
- 4.periodi: punonta
- 5.periodi: puukko

### **R29 AIK/päiväryhmä to 11-14:**

- 1.periodi: tuftaus
- 2.periodi: kierrätys/tuunaus
- 3.periodi: korut
- 4.periodi: ompelu
- 5.periodi: kankaanpainanta



### **R30 AIK to 18.15-21:**

- 1.periodi: kierrätys/tuunaus
- 2.periodi: tekstiili
- 3.periodi: harjat
- 4.periodi: punonta
- 5.periodi: nahka

### **R31 AIK.korut to 18.15-21:**

- 1.periodi: korumuotoilu
- 2.periodi: korumuotoilu
- 3.periodi: korumuotoilu
- 4.periodi: korumuotoilu
- 5.periodi: korumuotoilu

### **R32 AIK. to 18.15-21:**

- 1.periodi: paperi
- 2.periodi: harjat
- 3.periodi: kudonta
- 4.periodi: kierrätys/tuunaus
- 5.periodi: korut

## **PERJANTAI**

### **R33 nikkarit 9-13-v, pe 16-18:**

- 1.periodi: puu
- 2.periodi: metalli
- 3.periodi: perinne
- 4.periodi: mosaiikki
- 5.periodi: kirja

### **R34 nikkarit 6-10-v, pe 16-18:**

- 1.periodi: punonta
- 2.periodi: puuesine
- 3.periodi: ompelu
- 4.periodi: puu
- 5.periodi: kirja

# TAITEEN PERUSOPETUS

- Jyväskylän käsityö- ja muotoilukoulun tehtävänä on antaa lain taiteen perusopetuksesta (633/1998) määrittelemää opetusta sekä järjestää muuta taiteen edistämiseen liittyvää toimintaa.
- Taiteen perusopetus on tavoitteellista, tasolta toiselle etenevää lapsille, nuorille ja aikuisille järjestettävää eri taiteenalojen opetusta. Opiskelu ja oppiminen antavat valmiuksia ilmaista itseään ja hakeutua asianomaisen taiteenalan ammatilliseen ja korkea-asteen koulutukseen.
- Opetushallitus on antanut määräyksen taiteen perusopetuksen laajan oppimäärän opetussuunnitelman perusteista 20.9.2017.
- Taito Keski-Suomi ry:n hallitus hyväksyi taiteen perusopetuksen laajan oppimäärän opetussuunnitelman perusteet 8.6.2018.
- Opetussuunnitelma otettiin käyttöön 1.8.2018, ja se annettiin tiedoksi toimialueen kunnille.

- **Jyväskylän käsityö- ja muotoilukoulu** järjestää käsityön taiteen perusopetusta lapsille, nuorille ja aikuisille Jyväskylässä, Joutsassa ja Saarijärvellä.
- Tarjoamme laajan oppimäärän, 1300 tunnin mukaista opetusta.
- Opinnot muodostuvat perusopinnoista ja syventävistä opinnoista sekä varhaisiän käsityökasvatuksesta ja aikuisten käsityön opetuksesta.
- Käsityön taiteen perusopetuksen keskeiset sisällöt ja opintokokonaisuudet ovat:
  - **Pukeutuminen**
  - **Esine- ja tekstiiliympäristöt**
  - **Palveluympäristöt**
  - **Rakennetut ja luonnonympäristöt**
- Vuosittainen työsuunnitelma perustuu koulukohtaiseen opetussuunnitelmaan.

- Opetussuunnitelmaa laadittaessa otettiin huomioon toimialueella opetusta antavien kuntien varhaiskasvatussuunnitelmat, perusopetuksen opetussuunnitelmat ja kulttuurisuunnitelmat sekä elinkeino- ja kulttuurielämä paikallisesti ja valtakunnallisesti.
- Opetussuunnitelmaan on liitetty Tasa-arvo- ja yhdenvertaisuussuunnitelma, joka on laadittu yhteistyössä oppilaitoksen opettajien ja oppilaiden, huoltajien ja muiden tahojen kanssa.
  - Jyväskylän käsityö- ja muotoilukoulun opetussuunnitelma
  - Jyväskylän käsityökoulun tasa-arvo ja yhdenvertaisuussuunnitelma
  - Tietosuojaseloste
- Käsityön taiteen perusopetuksen laajan oppimäärän opintonsa 31.7.2018 jälkeen aloittavat oppilaat opiskelevat 8.6.2018 hyväksytyn uuden opetussuunnitelman mukaisesti.
- Ennen 1.8.2018 aloittaneiden oppilaiden osaaminen tunnustetaan ja opinnot hyväksi luetaan siirryttäessä noudattamaan uutta opetussuunnitelmaa.



# **taito** KÄSITYÖ- JA MUOTOILUKOULU JYVÄSKYLÄ



***Onni elää käsityössä.***

Mukavaa lukuvuotta kaikille!