

Taito KESKI-SUOMI UUTISKIRJE

JOUTSA - JYVÄSKYLÄ - SAARIJÄRVI

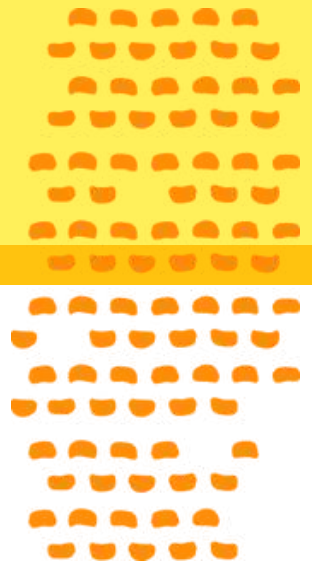
HELMIKUU, 2025

**Puheenjohtajan
terveiset** s. 2

Purkkivärjäys s. 9

TAITO
KESKI-
SUOMI

1913



ELÄMÄ ILMAN VÄREJÄ OLISI TYLSÄÄ

Tekoälyn mukaan värit vaikuttavat ihmisen mielialaan ja psykologiseen hyvinvointiin, stimuloivat aivoja ja herättävät uusia ideoita. Kun ympäristö on täynnä erilaisia värejä, se voi rohkaista ihmisiä ajattelemaan luovasti ja kokeilemaan uusia asioita. Värien yhdistely on erityisen tärkeää, sillä se edesauttaa ongelmien ratkaisemista ja erilaisten näkökulmien löytämistä. Yhdistelyllä on merkittävä vaikutus mielenterveyteen ja henkiseen hyvinvointiin. Värien yhdistely on takuuvarma keino lisätä luovuutta.

Minulle eri värien yhdistely on aina ollut paras osa kaikissa omissa sekä käsityö- että taideharrastuksissani. Virkkaan yhdistellen väriympyrän lähivärejä, neulon käyttäen vastavärejä, ompelen yksi- ja monivärisiä kankaita, maalaan akryyliväreillä etsien uusia väriyhdistelmiä ja teen sulatuslasista monivärisiä esineitä. Rakastan rohkeita värejä.

Aina kokeiluni uusista väriyhdistelmistä eivät ole niin onnistuneita. Purin äskettäin virkatuista neliöistä tehdyn mekon ja käytin samoja paloja uudelleen purkamalla niitä ja virkkaamalla niihin uutta väriä. Lopputuloksena syntynyt pusero on kyllä huomattavasti parempi kuin alkutilanne, mutta mikään ei kuitenkaan takaa, että tulen käyttämään tuota vaatetta missään. Vaatekaapissani on useita itse tehtyjä vaatteita, joita en ole juurikaan käyttänyt. Tekemisen ilo on tärkeintä.

Opetan Jyväskylän yliopistossa yrityksen taloustieteitä, kirjanpitoa ja tilinpäätöstä. Työssäni en juuri pääse käyttämään värejä - paitsi omassa vaatetuksessani - ja siksi värikkäiden harrastusten ja etenkin eri värien yhdistelyn merkitys on aina ollut minulle suuri.

Jaana Latvanen

Jaana Latvanen
Taito Keski-Suomi ry puheenjohtaja
Yliopiston opettaja





ALTERED BOOK

Altered book- luo oma taidekirjasi,
Taitokeskus Jyväskylä pe-su 28.2.-2.3.2025
uudistetaan vanhoja kirjoja luomalla uusia sivuja
taidekirjaan, joka yllättää joka aukeamalla.

Kurssi toteutetaan yhteistyössä Opintokeskus
Siviksen kanssa.

Lue lisää ja ilmoittaudu mukaan:

ALTERED BOOK



KOULULAISTEN TAITOPAJAT

Taitokeskus Jyväskylän Koululaisten taitopajoissa
ma-ti 24.-25.2.2025 klo 10-15 on kivaa tekemistä
koululaisille: nyörireppu/kankaanpainanta +
ompelu ja vaneripohjaisen punotun korin
valmistusta. Pajamaksu 55 e sis. materiaalit.

Lisätiedot ja ilmoittautumiset:

KOULULAISTEN
TAITOPAJAT

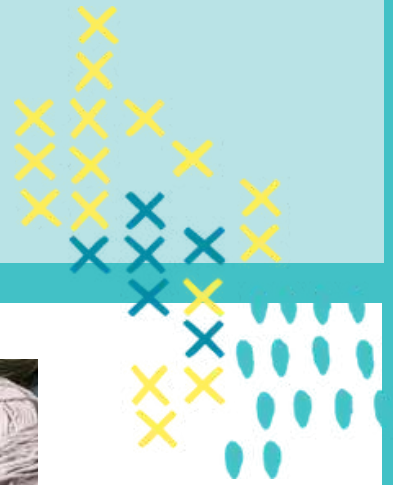


SEURAA KEVÄÄN KURSSITARJONTAA!

KURSSITARJONTA



Seuraa
kurssitarjontaa
&
tule oppimaan
uutta!



TRIKOOKUTEITA!

Joutsan Taitokeskuksessa on uusi paalillinen trikookuteita myynnissä! Niistä saa hyvin lisäväriä mattoon, jos tarkoitus on käyttää itseleikattuja räsykuteita!



Arvaatko kuinka paljon lointa on luotuna tähän 85cm leveään loimitukkiin? Kudottavaa siinä riittää ainakin kahdeksi vuodeksi!
Varaa oma aikasi!



TUFTAUSTA SAARIJÄRVELLÄ

Innostu tuftauksesta ja tule tuftauskurssille Saarijärvelle perjantaina 14.2. ja 21.2. klo 15.30–18.30.
Kurssimaksu on 29 € + materiaalit.

Tuftaus punche needle -tekniikalla on helppo ja nopea tapa kuvioda kangasta. Valittavissa on tarvikepakettina Kotimetsä tai Kesäniitty, jotka soveltuvat sekä seinätekstiiliksi että tyyneksi, mutta voit suunnitella kuvioinnin itsekin.



LANKA-ALE!

Helmikuun tarjous Saarijärvellä!
Kirjo-Pirkka ja Roosanauha-langat
7,90/ 100 g kerä (norm. 9,90).
Langan koostumus on 75 % villaa, 25 % polyamidia,
joten lanka soveltuu hyvin sukkalangaksi,
mutta on pehmeää muihinkin neuleisiin.
Lanka on ohuehkoa, neulotaan puikoilla 2,5.





NEUVONTAPAJAT

Taitokeskus Jyväskylän neuvonnan ompelupajat ovat asiakkaidemme toive. Käsityöpajassa voit korjata, tehdä uutta, tuunata omia vaatteita tai muita tekstiileitä omatoimisesti tai neuvonnan avulla. Neuvontapaja sopii kaikille ompelusta kiinnostuneille.

Käsityön neuvontapajat/ompelu jatkuvat kerran kuussa keskeviikkoisin klo 15-19: 19.2., 26.3., 23.4. ja 21.5.2025. Voit osallistua pajaan joko kertaluonteisesti tai kaikkina kokoontumiskertoina. Ei tarvitse ennakoilmoittautua.

Tervetuloa ompelemaan omista materiaaleista! Voit työskennellä itsenäisesti tai saada apua ohjaajalta. Ompelupajassa on käytössä Taitokeskuksen ompelukoneet, saumurit sekä tasosaumakone.

Osallistumismaksu 10 € kerta + käyttämäsi Taitokeskuksen materiaalit kuten ompelulangat, vetoketjut, kaavapaperi, tukikangas. Maksut vain pankkikortilla.

Opetustila yläkerran kurssitila, ohjaajana käsityömestari Raija Hyvönen.



taito JYVÄSKYLÄ
KESKUS
Kivääritehtaankatu 6 G, 2. krs. yläkerta, kurssitila.

Onni elää
käsityössä.

Käsityön neuvontapajat

- **OMPELUPAJA KE 19.2.2025 klo 15-19, kurssitila 2. krs**
- ompelupajaan voit tulla ompelemaan omista materiaaleista omatoimisesti tai ommella ohjaajan avustuksella.
- pajassa on käytössä ompelukoneet, saumurit ja tasosaumakone. Oman koneen käyttö myös mahdollista.
- pajamaksu 10 € + mahd. materiaalit (ompelulangat/ vetoketjut/kaavapaperi/tukikangas tms käytön mukaan). Maksut pankkikortilla.
- ei ennakoilmoittautumista.
- ohjaaja Raija Hyvönen.



KÄSITYÖN TAITEEN PERUSOPETUS

Tule kässäkouluun!

Tiesitkö, että pääset mukaan käsityötaiteen opetukseen myös kesken lukuvuoden?

Joissakin lasten, nuorten ja aikuisten ryhmissä on tilaa, Kysy rohkeasti Riikka Holappa Puh. 044 727 9824

Käsityökoulussa opit taitoja ja muotoilua, pääset ideoimaan erilaisia tuotteita, tutustut inspiroiviin materiaaleihin ja monipuolisiin käsityötekniikoihin.

Jyväskylän käsityö- ja muotoilukoulu toimii Jyväskylässä, Joutsassa ja Saarijärvellä.

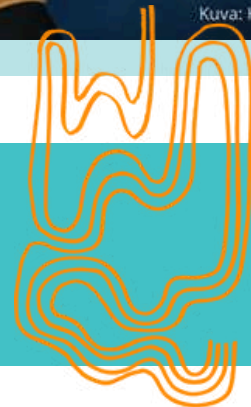
Onni elää käsityössä.

Kysy vapaita oppilaspaikkoja kässäkoulusta!



Kuva: Hilja Mustonen

AMMATILLINEN KOULUTUS



Taideteollisuusalan ammatillinen koulutus

Käsityöntekijä ja Käsityömestari



Jatkuva haku!



Haluatko syventää ja täydentää ammatillista osaamistasi tai opiskella taideteollisuusalan tutkinnon?

Voit opiskella käsityöntekijän tai käsityömestarin tutkinnot tai tutkinnon osia jouhevasti jatkuvan haun kautta.

Koulutuspaikkana on Taitokeskus Jyväskylä, Kivääritehtaankatu 6 G, 40100 Jyväskylä.

Koulutukset järjestää KSL-opintokeskus Helsinki.

taito
KESKI-SUOMI

Lisätietoja:
mari.tuimala@ksl.fi, 044 5510243

KSL OPINTO-
KESKUS

**AMMATILLINEN
KOULUTUS**



TAITO KURSSIT

Taito Keski-Suomen Taitokursseilla Jyväskylässä, Joutsassa ja Saarijärvellä on tekemisen iloa ja tunnelmaa. Osaavat opettajat ja laadukkaat materiaalit sekä mielenkiintoiset tekniikat takaavat onnistumisen.

Kurssimaksuihin voi käyttää myös Smartum-kulttuuriseteleitä, SmartumPay:tä, Epassia, GIFT4U-kädentaitolahjakortteja tai Taito Keski-Suomi ry:n lahjakortteja.

Selaa kurssitarjontaamme ja astuu mukaan käsityön kiehtovaan maailmaan! Kevään kurseja lisätään kurssikalenteriin, tutustu kurssitarjontaamme:

<https://www.taito.fi/keskisuomi/toimintamme/kasityokurssit/>



TYHY-PAJAT



Taito Keski-Suomi ry:n järjestämissä **työhyvinvointipajoissa** on tekemisen iloa ja tunnelmaa.

Pajojen sisällöt suunnitellaan yhteistyössä asiakkaan kanssa, ja niitä ohjaavat ammattitaitoiset ohjaajat Jyväskylän, Joutsan ja Saarijärven Taitokeskuksissa.

Ota yhteyttä ja pyydä tarjous!

Jkl: taitokeskus@taitokeskisuomi.fi

Joutsa: taitokeskus.joutsa@taitokeskisuomi.fi

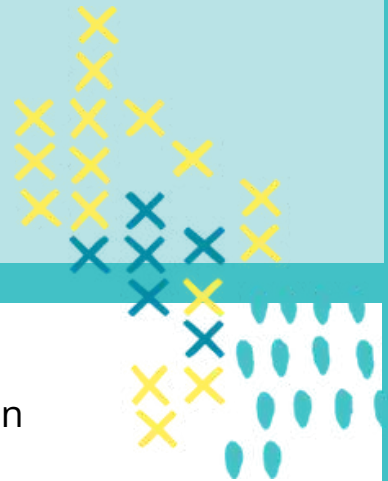
Saarijärvi: taitokeskus.saarijarvi@taitokeskisuomi.fi

taito
TYÖHYVINVOINTI

Taito KESKI-SUOMI

PURKKIVÄRJÄYS

BIOJÄTTEESTÄ LOISTAVIA VÄREJÄ!



Purkkivärjäys on kylmävärjäystekniikka, jossa langat värjätään lasipurkissa. Tiiviiseen purkkiin laitetaan kaikki tarvittavat materiaalit eli väriaineet, kiinnitysaine, värjättävä lanka ja vesi.

Tarvikkeet:

- 1,5–2 litran kannellinen lasipurkki
- väriaineet, esim. noin 20 g sipulin kuoria tai 50 g kuivia klementtiinin/satsuman kuoria
- 50 g villalankaa tai villasekoitelankaa (esim. 75 % villa ja 25 % polyamidia) vyyhditettynä
- kiinnitysaineeksi 5 g alunaa
- lämpöä kestävä purkki kuuman veden ja alunan sekoittamiseen



Purkeissa väriaineina keltasipulin kuoria ja punakaalta.

Työjärjestys:

1. Rakenna väripurkki kerroksittain. Asettele väriaineita lasipurkin pohjalle niin, että pohja peittyy. Laske osa langoista kosteana väriaineiden päälle, jätä osa vyyhdistä roikkumaan purkin reunalle. Ripottele toinen kerros väriaineita kosteiden lankojen päälle.
2. Jatka väripurkin rakentamista kerros kerrokselta vuorotellen eri väriaineilla ja langoilla, kunnes purkki on täynnä.
3. Mittaa 5 g alunaa apupurkin pohjalle, kaada kuumaa vettä (noin 60 astetta) päälle ja sekoita, kunnes aluna on liuennut.
4. Kaada kuumaa vettä (noin 60 asteista) purkki melkein täyteen. Kaada purkkiin myös alunavesi. Täytä purkki vedellä melkein yläreunaan asti ja sulje kansi.
5. Aseta purkki lämpöiseen paikkaan. Anna lankojen värjäytyä ainakin kuukauden ajan, aika voimistaa väriä. Voit välillä käänellä purkkia ja tutkia värien muuttumista.
6. Siivilöi väriaineet pois. Huuhtelee ja kuivata langat.



Viereisissä kuvissa väriaineina kahvinporoja ja tarhakäenkaalia. Kuva Sari Ojalehto.



TULE MUKAAN TOIMINTAAMME

Liittymällä Taito Keski-Suomi ry:n jäseneksi tuet suomalaisen taidon ja käsityön tarinaa. Yhdistyksen jäsenenä saat hyviä etuja ja alennuksia.

Tule mukaan toimintaamme, niin saat upeita jäsenetuja ja pääset iloiseen käsityönystävien joukkoon. Jäsenmaksu on 20 € vuodessa.

- Saat 5 %-alennuksen Joutsan ja Saarijärven myymälöiden normaalihintaisista tuotteista.
- Saat 20 % alennuksen Taitokeskus Jyväskylän kurssimaksuista (alennus ei koske ammatillisen koulutuksen koulutusmaksua eikä käsityökoulun lukukausimaksua).
- Pääset kutomaan ilman päivämaksua Joutsan ja Saarijärven Taitokeskuksiin.

LUE LISÄÄ JA LIITY TÄSTÄ!

VINKKAA KAVERILLE!

Taito Keski-Suomen uutiskirje sisältää ajankohtaisia uutisia, vinkkejä ja mukavaa tekemistä!

Tilaa itsellesi ja vinkkaa ystäville ja kylänmiehille myös:

<https://www.taito.fi/keskisuomi/tilaa-utiskirje/>





TAITOKESKUS JYVÄSKYLÄ

Kivääritehtaankatu 6, G-rappu
40100 JYVÄSKYLÄ
050 4130 993

taitokeskus@taitokeskisuomi.fi



TAITOKESKUS SAARIJÄRVI

Paavontie 4, 43100 Saarijärvi
050 413 1013

Ti-to 10-17, pe 10-15

taitokeskus.saarijarvi@taitokeskisuomi.fi



TAITOKESKUS JOUTSA

Jousitie 38, 19650 Joutsa
050 413 1008

Ti-to 10-17, pe 10-15,
muina aikoina erikseen sovittaessa

taitokeskus.joutsa@taitokeskisuomi.fi

