

Taito

Maakuntalapaset



KYMENLAAKSON LAPASET

Malli: Perinteinen

Työohje: Taito Pirkanmaan

Koko: Naisen lapanen

Tarvikkeet:

Taito Pirkanmaa Oy:n paksua Pirkka-lankaa tex 285 x 2 (100 % WO, vyyhti 100 g, 170 m)

Oranssi väritys:

- tumman oranssia (315) 100 g
- sinivihreää (224) 50 g
- tumman keltaista (222) 50 g
- vaalean keltaista (209) 50 g

Violetissa valitse kuvat kuvan perusteella.



taito

Maakuntalapaset

Lisäksi tarvitet: Sukkapuikot no 3

Neuletiheys: 10 x 10 cm = 26 s ja 27 krs. Kokeile tiheyttä ja vaihda puikot tarvittaessa käsialan mukaan. Jos haluat isommat lapaset, vaihda isommat puikot.

Neulominen:

Luo tumman oranssilla 48 s ja neulo 1 krs oikein. Neulo seuraavaksi kierrereuna (katso värit ruutupiirroksesta). Yksi kierreraitaakerros muodostuu kahdesta kerroksesta. 1. krs: Neulo nurjaa kahdella värillä, *neulo 1s n vaalean keltaisella, jätä lanka työn eteen itseesi päin ja neulo 1s n sinivihreällä, jätä lanka työn eteen itseesi päin, nosta keltainen vihreän yli ja neulo 1s n keltaisella, nosta vihreä keltaisen yli ja neulo 1s n vihreällä*. Jatka *-* krs:n loppuun. 2. krs: neulo koko krs sileää neuletta pohjavärillä. Jatka kierrekerrosten neulomista piirroksessa mainituilla väreillä. Jätä kierreraitojen lankojen päät työn oikealle puolelle n. 15 cm mittaisiksi viimeistelyä varten. Neulo varren joustinneuletta 2n 2o piirroksen mukaan 22 krs. Lisää viimeisellä kerroksella 8 s, katso lisäyskohdat piirroksesta. Jatka neulomista kirjoneuleena ruutupiirroksen mukaan 15 kerrosta. Ota sitten peukaloa varten ensimmäisen puikon alusta 10 s apulangalle. Luo tilalle uudet 10 silmukkaa ja jatka kirjoneuletta piirroksen mukaan vielä 22 kerrosta. Aloita kärkikavennukset. Kavenna joka kerroksella 1. ja 3. puikon alussa toinen ja kolmas silmukka yhteen ylivetäen ja 2. ja 4. puikon lopussa kolmanneksi ja toiseksi viimeinen silmukka oikein yhteen. Kun jokaisella puikolla on jäljellä 2 s, vedä lanka silmukoiden läpi ja kiristä. Neulo toinen lapanen peilikuvaksi.

Peukalo:

Poimi apulangalta ja peukaloaukon reunasta silmukat puikoille (20 s) ja neulo peukalo piirroksen mukaan. Tee kavennukset samoin kuin kämmenosassa, mutta kunkin puikon reunimmaisilla silmukoilla.

Viimeistely:

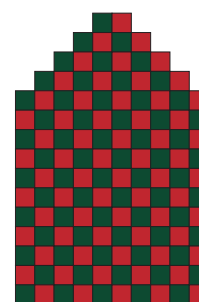
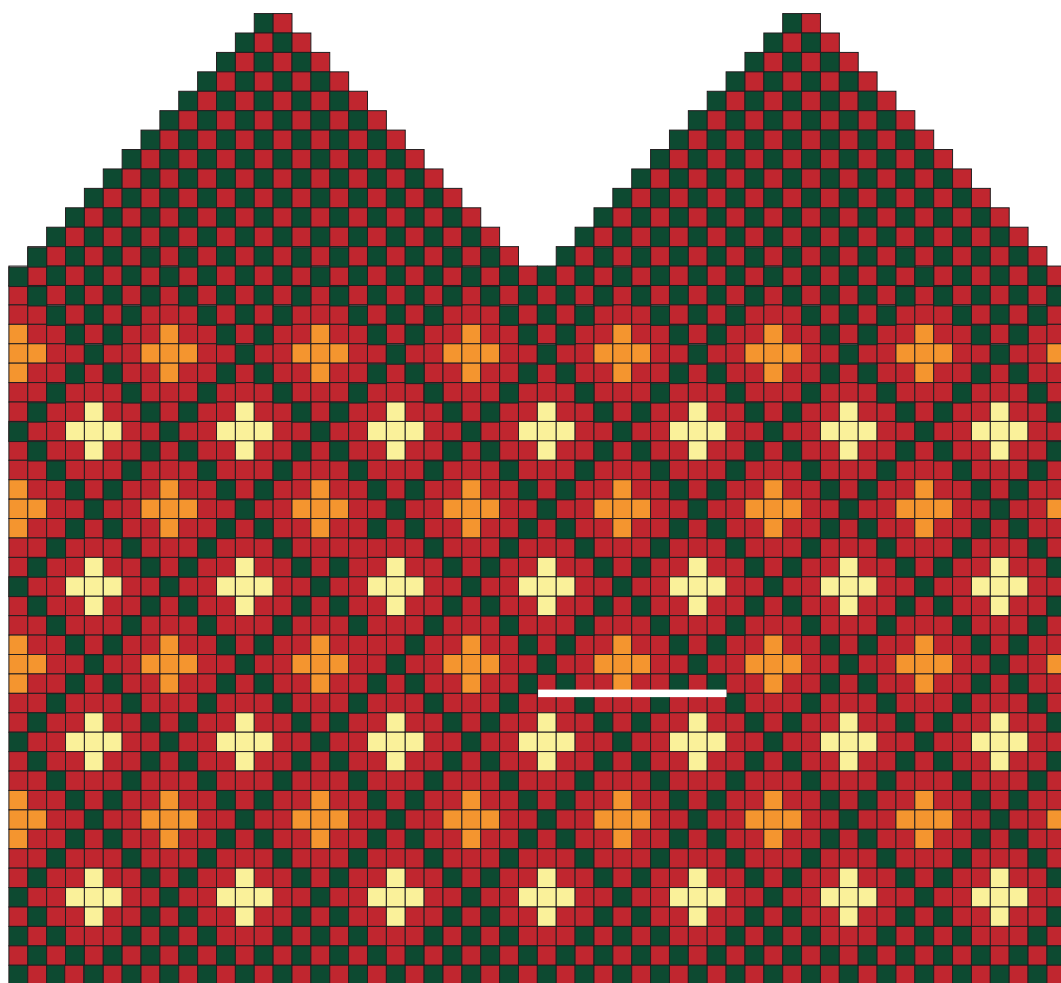
Päätele langanpäät. Palmikoi kierreraidan langanpäät n. 7 cm mittaiseksi palmikoksi ja sido kiinni luumunpunaisella langalla. Tasaa hapsut ja höyrytä lapaset kevyesti.

Hoito:

Pese neule käsin viileässä, 30-asteisessa, tasalämpöisessä vedessä miedolla pesuaineella kevyesti puristellen. Lämpötilan vaihtelut ja kova hankaus aiheuttavat villan vanumisen. Muotoile kosteana oikeaan muotoon. Kuivaa tasaisella alustalla ilmastossa paikassa. Höyrytä kevyesti.

Ohjeen kaupallinen hyödyntäminen ei ole sallittu.

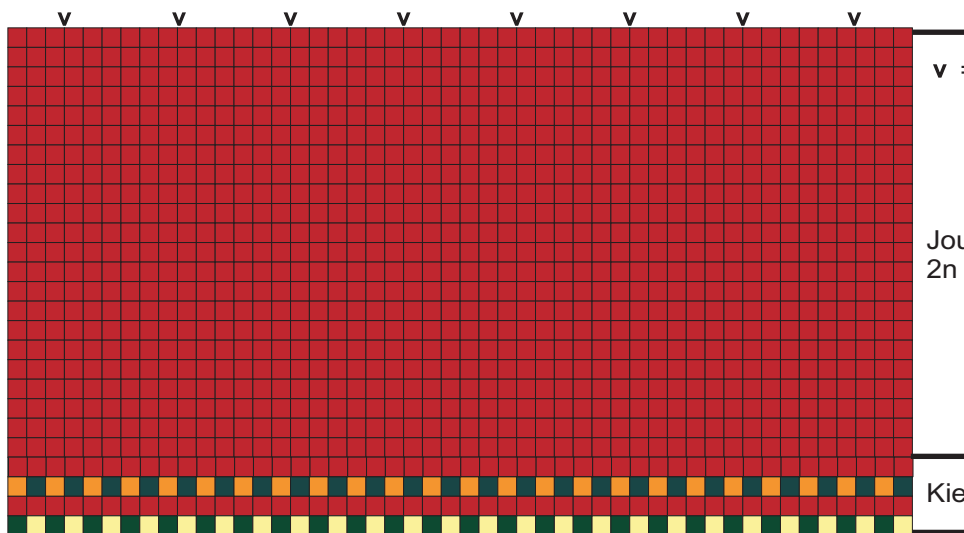
KYMENLAAKSON LAPANEN, ORANSSI



Peukalo

- = 315 tumma oranssi
- = 224 sinivihreä
- = 209 v. keltainen
- = 222 tumma keltainen

56 S



v = lisäykset

Joustinneule
2n 2o

Kierreraita

48 S