

Taito

Maakuntalapaset



NYLANDIN LAPASET

Malli: Perinteinen

Työohje: Taito Pirkanmaa

Koko: Reilu naisen koko

Tarvikkeet:

Taito Pirkanmaa Oy:n paksu Pirkka-lanka tex 285 x 2 (100 % villa, vyyhti 100 g = 170 m)

- valkoista (101) 100 g

- sinistä (221) 100g

Lisäksi tarvitset:

Sukkapuikot no 2½ tai 3 käsialan mukaan.

Neuletiheys: 10 x 10 cm = 28 s ja 27 krs. Kokeile tiheyttä ja vaihda puikot tarvittaessa. Jos haluat isommat lapaset, valitse paksummat puikot.

taito

Maakuntalapaset

Neulominen:

Luo valkoisella 52 s ja neulo 1 krs oikein. Neulo seuraavaksi kierrereuna (katso värit ruutupiirroksesta). Yksi kierrekerros muodostuu kahdesta kerroksesta. 1.krs: neulo nurjaa kahdella värillä. Neulo 1 s sinisellä, jätä lanka työn eteen itseesi päin, neulo 1 s valkoisella, jätä lanka työn eteen itseesi päin. Nosta sininen lanka valkoisen yli ja neulo 1 s sinisellä. Nosta valkoinen lanka sinisen yli ja neulo 1 s valkoisella. Jatka näin krs loppuun. 2. krs: neulo koko krs oikeaa neuletta valkoisella. Toista näitä kahta kerrosta vielä 2 kertaa ja aloita kirjoneule ruutupiirroksen mukaan.

Peukalon paikka: kun olet neulonut kirjoneuletta 37 krs, ota peukaloa varten puikon alusta 10 s apulangalle ja luo uudet 10 s. Jatka kirjoneuletta vielä 28 krs.

Aloita kärkikavennukset neuloen edelleen kirjoneuletta. Kavenna joka kerroksella 1. ja 3. puikon alussa toinen ja kolmas silmukka yhteen ylivetäen ja 2. ja 4. puikon lopussa kolmanneksi ja toiseksi viimeinen silmukka oikein yhteen. Kavenna kunnes jäljellä on 8 s, vedä lanka niiden läpi ja kiristä. Neulo toinen lapanen peilikuvaksi.

Peukalo:

Poimi puikolle 10 s apulangalta ja toiset 10 s silmukat luotujen silmukoiden reunasta sekä 1 s peukaloaukon kummastakin reunasta (= 22 s). Jaa silmukat kolmelle puikolle (7s/7s/8s) ja neulo peukalon suoraosuus (16 krs) kirjoneuleena piirroksen mukaan. Tee peukalon kärkikavennukset samoin kun kämmenosan kavennukset, mutta jätä kavennusten väliin nyt vain 1 sininen silmukka.

Viimeistely:

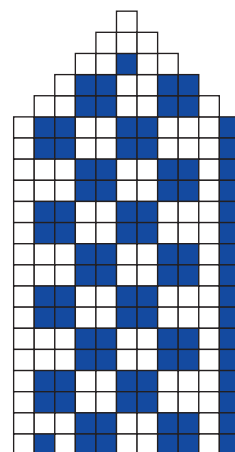
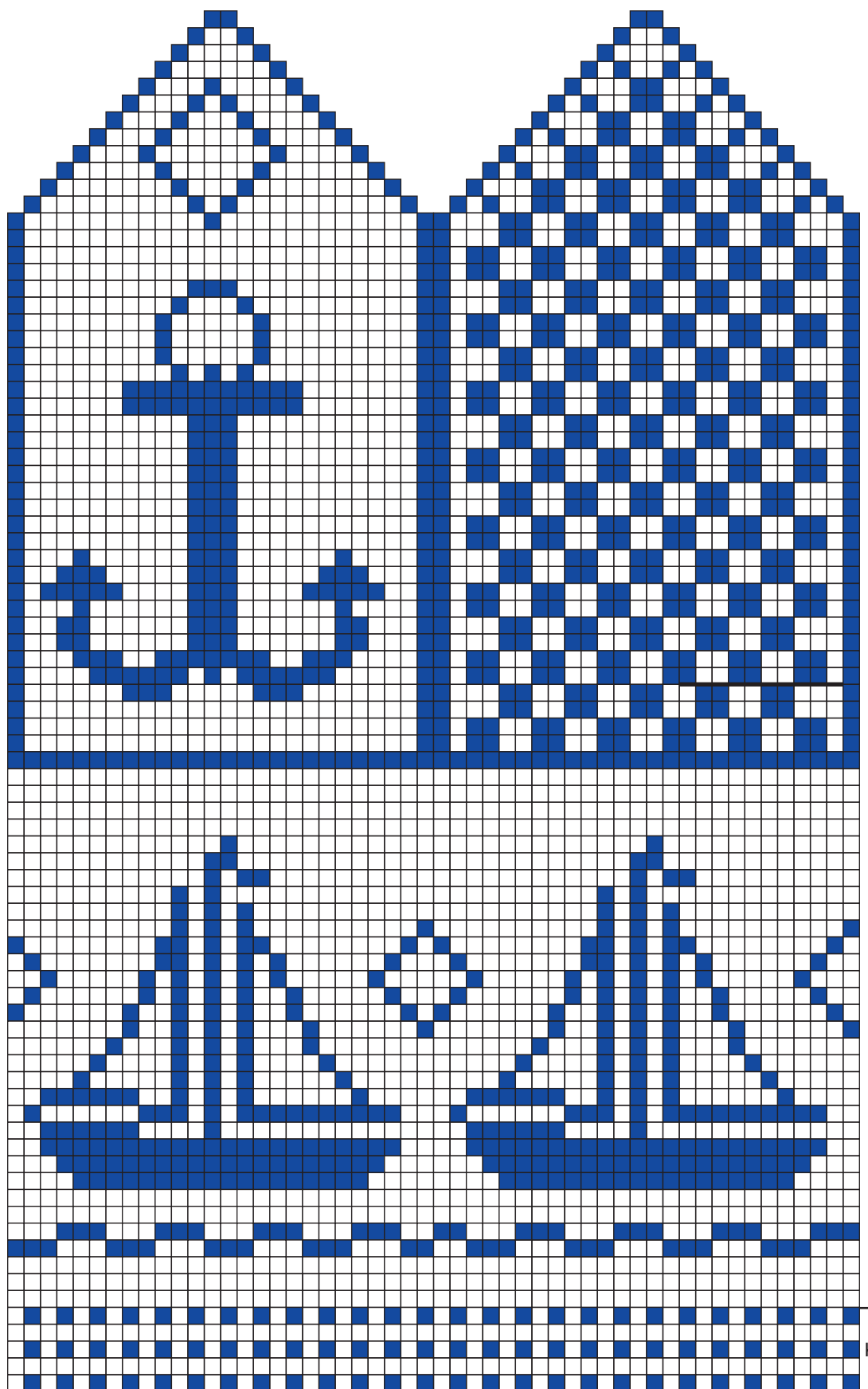
Päätele langanpäät. Höyrytä kevyesti.

Hoito:

Pese neule käsin viileässä 30-asteisessa, tasalämpöisessä vedessä miedolla pesuaineella kevyesti puristellen. Lämpötilan vaihtelut ja kova hankaus aiheuttavat villan vanumisen. Muotoile kosteana oikeaan muotoon. Kuivaa tasaisella alustalla ilmavassa paikassa. Höyrytä kevyesti.

Ohjeen kaupallinen hyödyntäminen ei ole sallittu.

NYLANDIN LAIVALAPANEN



Peukalo

□ = 101 valkoinen

■ = 221 sininen

Kierrereuna

52 s