



RUUTULEIKKI-matto

125 x 70 cm

Suunnittelija Petra Martinez | STUDIO OTRA

SIDOS

kudekuviollinen

LOIMI

Suomen Lanka Liina-kalalanka 15s. musta (80), tex 15X30

- pituus : 210 cm
- leveys : 77 cm
- tiheys : 3
- lankaluku : 232+4 (molempien reunojen kaksi reunimmaista loimilankaa pirrassa kaksinkertaisina)
- pirta : 30/1 tai 60/1,0
- paino: 220 g

KUDE

pohjakude: yksi pussilakana räsyksi leikattuna (n.500 g)

kuviokude 1: SL Moppari kaksinkertaisena

musta (8), 920 g

kuviokude 2: SL Moppari kaksinkertaisena

I.valkoinen (2), 615 g

- tiheys : 3

KUDONTAOHJE

Kudo alkuun 1 cm sisävara kalalangalla. Kudo sitten kaksinkertaisella Mopparilla palttinaa palttinapolkuisilla päärme 3 cm ja päärmevara 3 cm (yhteensä 6 cm). Aloita maton kuviollisen osuuden kutominen poljentaohjeen mukaisesti heittäen vuorotellen pohjakudesukkula ja kuviokudesukkula, jossa kudelanka kaksinkertaisena. Toista vielä alun musta ruutukuvioaihe niin, että maton kuvioinnista tulee symmetrinen. Kudo loppuun palttinaa palttinapolkuisilla 6 cm päärme ja päärmevara kaksinkertaisella Mopparilla ja 1 cm sisävara kalalangalla.

VIIMEISTELY

Solmi loimilangat, leikkaa hapsut lyhyiksi ja käännä ja ompele päärme käsin.

HOITO- JA PESUOHJE

Pesu miedolla pesuaineella kylmässä vedessä.

MATERIAALIT

Suomen Lanka Oy

www.suomenlanka.fi

OHJE

petra martinez | STUDIO OTRA

petramarijaana@gmail.com

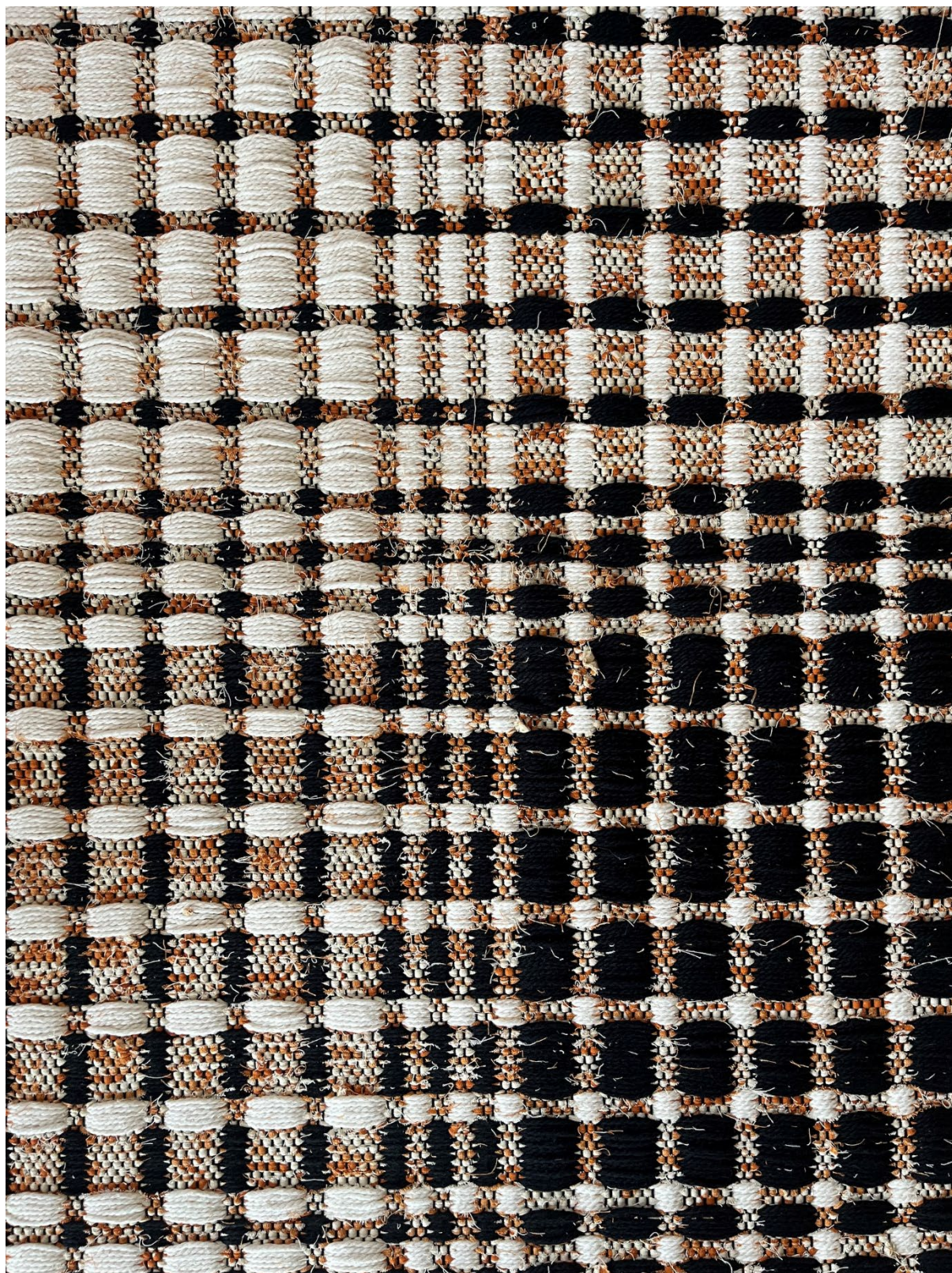
ig: [otra](#) [journal](#)

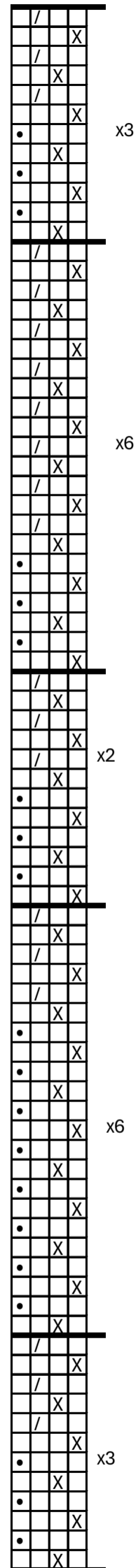
Ohjeen kopiointi ja kaupallinen käyttö kielletty.

Taitoliitto ei korvaa taloudellisesti ohjeissa mahdollisesti olevien paino- tai muiden virheiden aiheuttamia vahinkoja.

taito
TAITOJÄRJESTÖ

SL. SUOMEN
LANKA





- / = pohjakude / räsy
- = KUVIOKUDE 1 (moppi x2)
- | = KUVIOKUDE 2 (moppi x2)

