

Silvian-shaali, sini-valkoinen

Malli: Taito Pirkanmaa Oy, Sirkka Könönen

Valmis koko: 130 x 160 cm (ilman hapsuja)

Materiaalit: Taito Pirkanmaa Oy:n paksu Pirkka-lanka, tex 285 x 2 (100 % villa, vyyhti 100 g)

- valkoinen (100) 1300 g
- lemmikki (115) 200 g
- kissankello (223) 100 g
- kaunokki (324) 200 g

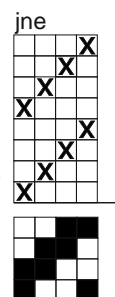
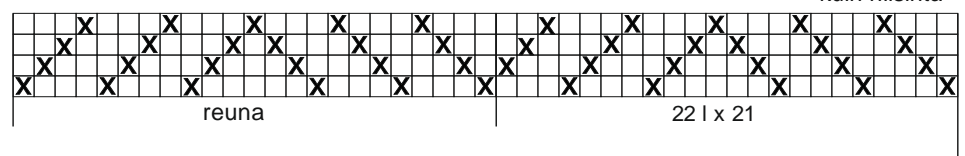
Loimi: Taito Pirkanmaa Oy:n paksua Pirkka-lankaa, luo luontiohjeen mukaan.
Pituus 2,5 m, leveys 138,5 cm, tiheys 3,5 lankaa/cm, kaide 35/1. Lankaluku 485.

Luonti ja kudontaohje:

15 l	100 valkoinen
15 l	115 lemmikki
3 l	223 kissankello
23 l	324 kaunokki
3 l	223
8 l	115
351 l	100
8 l	115
3 l	223
23 l	324
3 l	223
15 l	115
15 l	100

Sidos: Ristitoimikas

Rakenne:



Kude: Taito Pirkanmaa Oy:n paksu Pirkka-lanka, kudo kudontaohjeiden mukaan. Kuteen menekki n. 600 g.

Kuteen tiheys: 3,5 lankaa/ cm

Kudontaohje: Jätä loimen alkuun ja loppuun 20 cm:n hapsuvara. Kudo shaalin päät loimen värityksen mukaan ja valkoista keskustaa n. 160 cm.

Viimeistely: Kierrä 4-6 langan kierrehapsut shaalin päihin ja höyrytä työ kevyesti.
Voit lopuksi harjata shaalin kevyesti.

Hoito- ja pesuohje: Villainen shaali puhdistuu tuulettamalla raikkaassa ulkoilmassa. Tarvittaessa hienopesu käsin 30° vedessä.

MALLIN KOPIOINTI JA KAUPALLINEN VALMISTUS ON KIELLETTY.