

TAITO SATAKUNTA RY

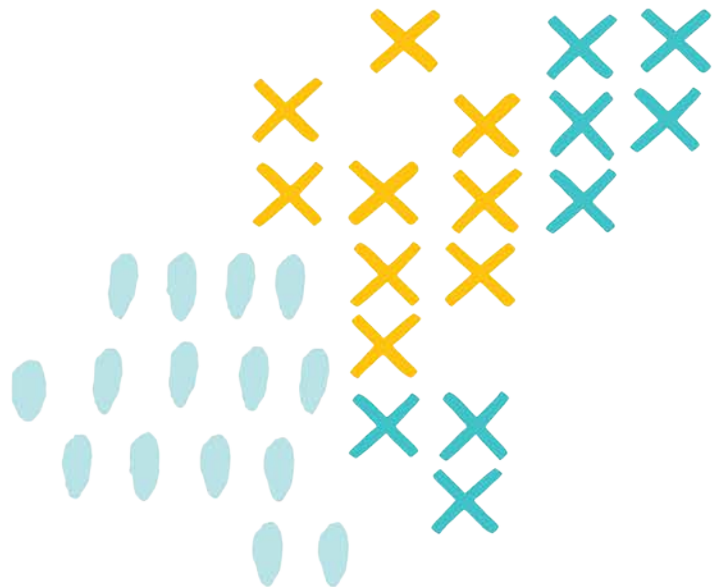
Marttilankatu 10
38200 Sastamala

puh (03)511 3597

Taitokeskus Rauma
Lensunkatu 4
26100 Rauma

044 792 8884

www.taitosatakunta.fi



GREEN CRAFT KAITALIINA

malli: Helena Kuivanen Taitokeskus Rauma Taito Satakunta ry

Tarvikkeet:

30 cm x 100 cm palan Green Craft huopaa
kankaanpainovärejä ja tuputtimet superlonista
maalariinteippiä
sablunat
pyöreä pensseli
leivinpaperi

Rajaa reunat maalariinteipillä 1 cm:n etäisyydeltä reunasta.
Tuputa kangasvärillä reunat. Anna kuivua. Poista
maalariinteipit.

Leikkaa sabluunat.

Sommittele kolmioita huovalle haluamallasi tavalla. Tee myös
yhden kolmion sabluuna, jolla voit täydentää kuviota.

Tuputa kuviot huovalle. Peitä painettu kuvio paperilla, jotta
väri ei tartu sabluunaan. Anna kuivua.

Painele tylpällä pensselillä palloja haluamallasi tavalla.

Anna työn kuivua. Kiinnitä väri silittämällä leivinpaperin läpi.

