



## KESKI-POHJANMAAN TÄHTILAPASET



**Malli:** Perinteinen

**Työhje:** Taito Pirkanmaa

**Koko:** Reilu naisen koko

**Tarvikkeet:** Taito Pirkanmaan paksu Pirkka lanka 285 x 2 (100 % WO, vyyhti 100 g = 170 m) - tumman harmaata (501) 100 g - vaalean harmaata (200) 100 g. [www.taitopirkanmaa.fi](http://www.taitopirkanmaa.fi)

**Lisäksi tarvitet:** Sukkakuikot nro 3 tai käsialan mukaan.

**Neuletiheys:** 10 cm = 29 s ja 27 krs. Kokeile tiheyttä ja vaihda puikot tarvittaessa. Jos haluat isommat lapaset, valitse paksummat puikot.

**Neulominen:** Luo tumman harmaalla 56 s, neulo 1 krs oikein. Neulo seuraavaksi kierrereuna (katso värit ruutupiirroksesta). Yksi kierrekerros muodostuu kahdesta kerroksesta. 1.krs: Neulo nurjaa kahdella värillä. Neulo 1 s vaalean harmaalla, jätä lanka työn eteen itseesi päin, neulo 1 s t.harmaalla, jätä lanka työn eteen itseesi päin. Nosta v.harmaa lanka t.harmaan yli ja neulo 1 s v.harmaalla. Nosta t.harmaa lanka v.harmaan yli ja neulo 1 s t.harmaalla. Jatka näin krs loppuun. 2. krs: neulo koko krs sileää neuletta t.harmaalla. Toista näitä kahta kerrosta vielä 2 kertaa. Neulo vielä 1 krs sileää t.harmaalla ja 2 krs v.harmaalla. Aloita kirjoneule ruutupiirroksen mukaan. Peukalonpaikka: Kun olet neulonut kirjoneuletta 29 krs, ota peukaloa varten puikon reunasta 11 s apulangalle, luo uudet 11 s ja jatka kirjoneuletta ruutupiirroksen mukaan vielä 23 krs. Neulo sitten sileää neuletta v.harmaalla 2 krs ja t.harmaalla 3 krs. Aloita kärkikavennukset, neuloen edelleen kirjoneuletta. Kavenna joka kerroksella; 1. ja 3. puikon alussa toinen ja kolmas silmukka yhteen ylivetäen ja 2. ja 4. puikon lopussa kolmanneksi ja toiseksi viimeinen silmukka oikein yhteen. Kun jäljellä on 4 s, vedä lanka niiden läpi ja kiristä. Neulo toinen lapanen peilikuvaksi.

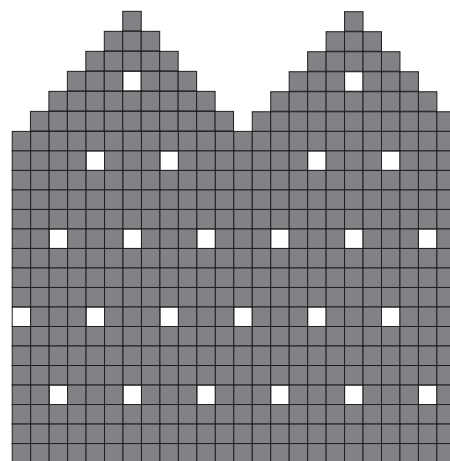
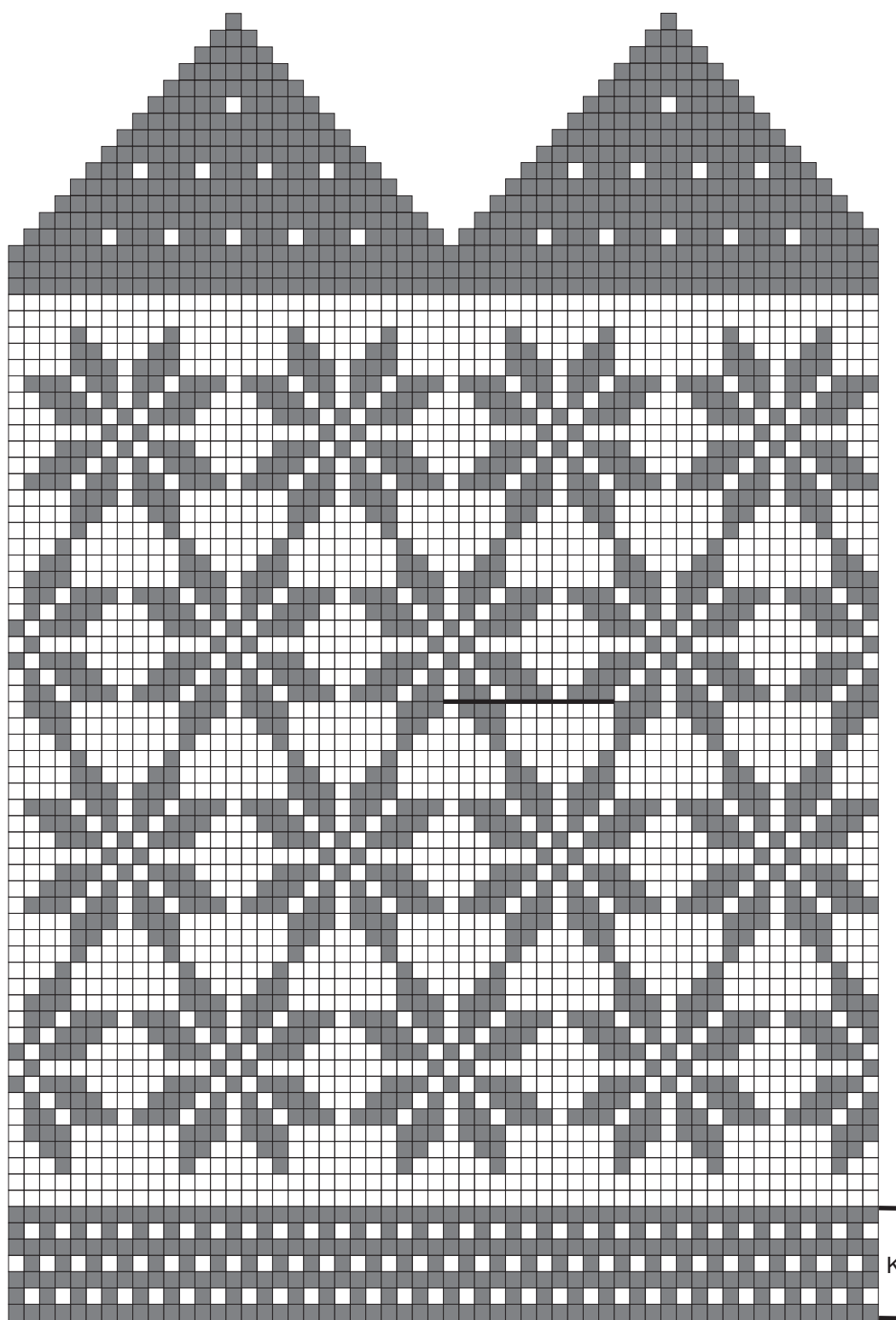
**Peukalo:** Poimi 11 s apulangalta ja toiset 11 s luotujen silmukoiden reunasta sekä 1 s peukaloaukon kummastakin reunasta (= 24 s). Jaa silmukat kolmelle puikolle (8 s / puikko) ja neulo peukalo kirjoneuleena ruutupiirroksen mukaan. Tee peukalon kärkikavennukset joka kerroksella, neuloen joka puikon lopussa 2 s oikein yhteen, kunnes jäljellä on 3 s. Vedä lanka silmukoiden läpi ja kiristä.

**Viimeistely:** Päättele langanpäät. Viimeistele lapaset kevyesti käsin huovuttamalla lämpimän veden ja saippuan kanssa. Myös kevyt höyrytys riittää.

**Hoito:** Pese neule käsin viileässä 30 asteisessa, tasalämpöisessä vedessä miedolla pesuaineella kevyesti puristellen. Lämpötilan vaihtelut ja kova hankaus aiheuttavat villan vanumisen. Muotoile kosteana oikeaan muotoon. Kuivaa tasaisella alustalla ilmastossa paikassa. Höyrytä kevyesti.

Mallipiirros seuraavalla sivulla.

# KESKI-POHJANMAAN TÄHTILAPANEN



Peukalo

- = 501 tumma harmaa
- = 200 vaalea harmaa

Kierrereuna